
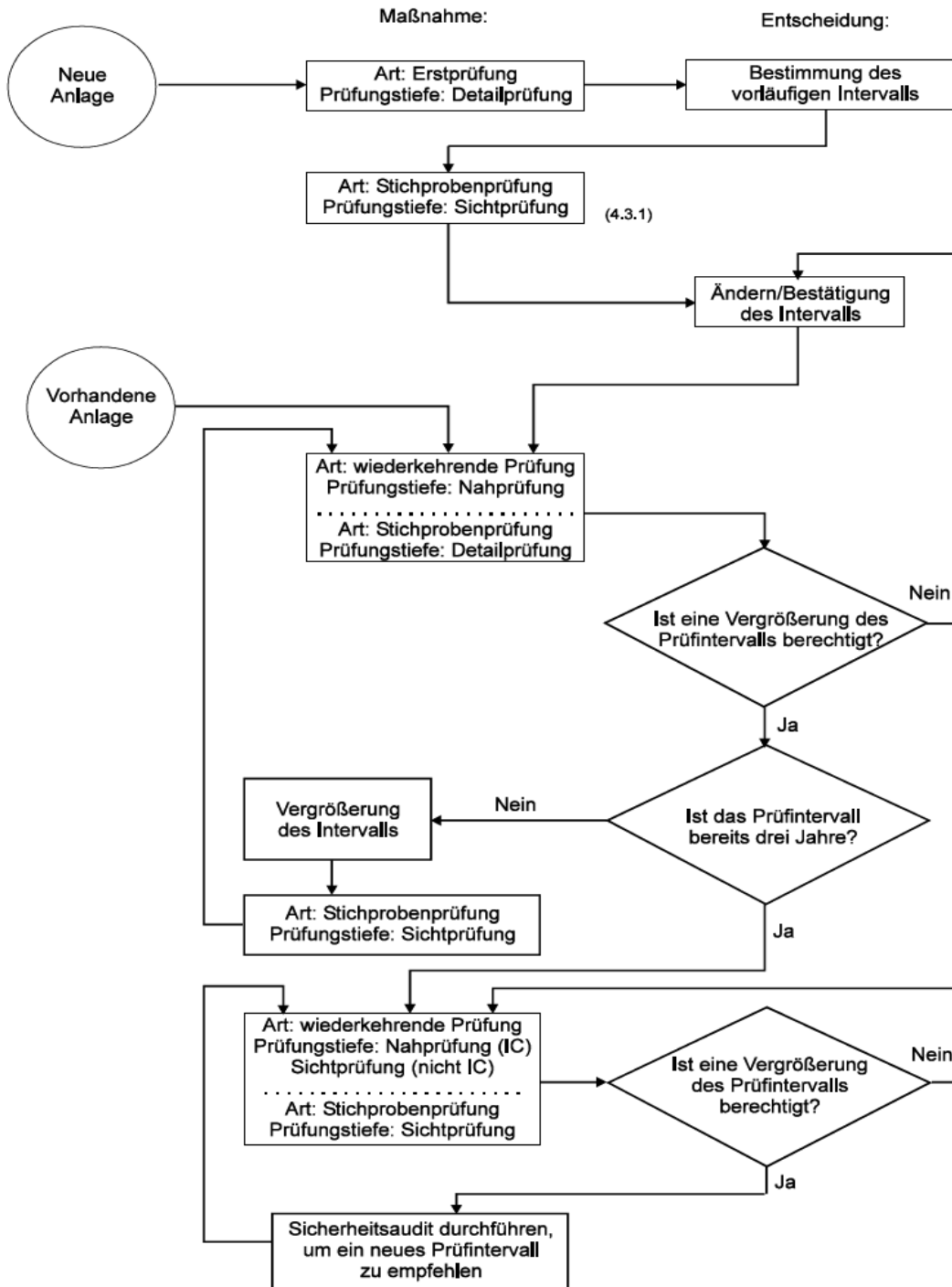


QUALITÄTSMANAGEMENT-HANDBUCH - TOS Prüf GmbH - - GB 1 – Ex-Anlagen -		
400_1_VA	Prüfablauf	Seite 1(1)
Abschnitt: 5.4	Verfahrensanweisung	Revision: 01

Anhang A (informativ)
Typischer Prüfungsablauf bei wiederkehrenden Prüfungen



IC = Zündfähig bei bestimmungsgemäßem Betrieb, d. h. wenn innere Bauelemente des Betriebsmittels bei bestimmungsgemäßem Betrieb zündfähige Lichtbogen, Funken oder Oberflächentemperaturen erzeugen.